

KATALÓG 2021

WINTERMANN®

**A Wintermann® poliuretán szigetelés habrendszer habgépeinek
forgalmazója, garanciális és garanciá utáni szerviz.**





Polyurethane Spray Solutions®

Wintermann



Bevezetés

Biztosítjuk a WINTERMANN® technológiák értékesítését, a jótállást és a jótállás utáni szolgáltatást. Képzést biztosítunk a kezdő vállalkozások számára ezen a területen. Csak az anyag eladása után biztosítunk szállítást.

Vállalkozásként megvalósíthatunk egy projektet az Ön elképzeléseinek megfelelően. Legyen szó akár házak szigeteléséről, akár gyártócsarnokról, teljes mértékben rendelkezésére állunk.

Berendezés kétkomponensű permetezett szigeteléshez

Különböző méretű és teljesítményű eszközöket kínálunk. A legkisebb osztálytól a legnagyobb nagy teljesítményű rendszerekig. A Wintermann technológia megerősítette, hogy a piacon található egység. Ha kétkomponensű poliuretán hőszigeteléssel vagy vízszigetelés - poliurea - alkalmazásával foglalkozik - a Wintermann alkalmazási rendszerek segítenek a munka elvégzésében gyors és kiváló minőségű.

Lehetőség a készülék tervezésére az ügyfél igényei szerint.

Alkalmazások - használat

- épület burkolatok szigetelése
- házak, gazdasági épületek szigetelése
- lejtős tetők és padlások szigetelése
- faépületek szigetelése
- ialacsony energiaszükségletű házak szigetelése
- hűtőház szigetelése
- ipari szigetelés
- alapok vízszigetelése
- lapos tetők vízszigetelése
- vízgazdálkodás vízszigetelése
- szennyvíz vízszigetelés
- poliurea helyreállítási munkák
- beton esztrich vízszigetelése
- vízszigetelő ipar





Permetezett poliuretán technológia

A permetezett poliuretán habot közvetlenül az építkezésen hajtják végre, megszakítás nélkül, a munka során, valamint a szigetelőréteg rögzítésére és védelmére szolgáló további elemeket, amelyek problematikusak az előregyártott szigetelés gyártásában.

A permetezési eljárás a poliuretánhab egyenletes felvitelén alapul egy előre elkészített hordozón, körülbelül 10–15 mm vastag rétegekben. A poliuretán hab szigetelő rétege végül bármilyen vastagságú lehet.

A permetezéssel szigetelés sikeresen elvégezhető egyenetlen felületeken, sőt olyan helyeken is, amelyekhez más szigetelési módszerek nehezen hozzáférhetők. A habszubsztrátumhoz való kiváló tapadással nincs szükség további rögzítőelemekre és szigetelőréteg-védelemre, és csökken a védett szerkezet súlya.

Ennek a hőszigetelési módnak tagadhatatlan előnye a rövid kivitelezési idő és a megvalósítás gyorsasága, ami hatékonyan lerövidíti az épület felújítási idejét.

Wintermann® Xpress

Népszerű, modern, olcsó habgép a poliuretán habrendszerhez.model 2019.

Wintermann® Xpress Pro hivatalos bevezetését mutatják be azoknak az ügyfeleknek, akik kevesebb szigetelési munkát akarnak végezni anélkül, hogy ténylegesen befektetnének a nagy létesítményekbe és a professzionális vállalatokba, amelyek PUR habszórási szolgáltatásokat kínálnak.

Annak ellenére, hogy a Wintermann® Xpress olcsó termék, igyekeztünk a professzionális Wintermann® Pro termékcsalád legmagasabb színvonalát fenntartani. A terméket a jól ismert és nagyra értékelt Wintermann® XP3 szórópisztollyal szállítják.

A megfizethető ár ellenére a **Wintermann® Xpress Pro** kiváló minőségű hőmérséklet-érzékelőkkel, fűtőtömlőkkel és recirkulációs rendszerekkel van felszerelve.



Wintermann® Xpress Pro korszerű kialakítás biztosítja a zárt és nyitott cellás habok hatékony felhasználását.

A kiváló formatervezés, a megbízhatóság, a professzionális ügyfélszolgálat és a jó márkatudatosság csak néhány előnye, amiről az ügyfelek és a vegyi gyártók írásbeli referenciái és hitelesítő adatai is bizonyítanak.

Műszaki adatok

- Wintermann striekacie pištole XP3
- Adagolás 1: 1 (1. lehetőség: X csak a Tornado habgépekhez érhető el)
- Maximális kapacitás: 4–8 kg / (8,81–17,6 lb / perc)
- Teljes fűtőtömlő 15 m, max. 45 m
- Komplettn tömlők hordószivattyúhoz 2x 3m
- Hordó szivattyúk - (2 db.)
- Standard XP3 öntisztító permetező pisztolyok
- Opció, Graveco Raptor IV pisztolyok (poliurea rendszerekhez)
- Fűtőteljesítmény max.: 5,2 kW (2 x 2,6 W / 5,2 kW)
- Tömlőfűtési teljesítmény max: 2000 W / 2 kW.
- Az anyag maximális hőmérséklete 80 ° C
- Maximális nyomás 15 bar (150 MPa)
- Tápegység: 3 fázis / 400 V vagy 1 fázis / 230 V (opcionális)
- A generátor használata lehetséges
- A levegő bemeneti forrása 5–9 bar (0,9 MPa) ~ 1 m³/perc.
- Súly: kb. 198 kg
- Tanúsítás, Cat CE

Alkalmazási lehetőségek

- Folyékony anyag adagolása 1: 1
- Poliuretán habzás
- Poliuretán termékek
- Membránok gyártása
- Szűrő gépek, speciális berendezések
- Ház szigetelése
- Szigetelt hűtőházak,
- Állattartó épületek,
- Csarnokok szigetelés
- Pincék, gabonafélék,
- Silók szigetelése és szigetelése egyébk
- Tetőtömítés, jármű alvázpermet
- Vízszigetelési munkák és egyéb

Wintermann® 100 Pro

Népszerű, modern, olcsó gép a poliuretán formák gyártóknak szigetelése a habrendszerhez.

Wintermann® 100 Pro egy kicsi, kompakt rendszer, mind a gyártáshoz, és formák gyártóknak tervezték.

Wintermann® 100 Pro a legkisebb PUR habreaktor többfunkciós.

Wintermann® 100 Pro öntéssel és formák öntéssel kapcsolatos munkákat végez poliuretán előállításához. Vonzó árának köszönhetően rendkívül keresett megoldás, amely olcsó alternatíva a poliuretán termékek keverésére és előállítására, a kézi keveréssel történő oldat helyett, ahol a minőséget nem lehet összehasonlítani.



Wintermann® 100 Pro – Hol használják

- poliuretán előállítása forma öntéssel
- töltse ki a permetezés a fa szerkezetet
- poliuretán töltelék (gyantaszerkezetek)
- poliuretán termékek előállítása
- acélszerkezetek belső szigetelése
- előszigetelt csövek és vezetékek előállítása
- vízmérő kutak szigetelése

Műszaki adatok

- Adagolás 1: 1 (1. lehetőség: X csak a Tornado habgépekhez érhető el)
- Maximális kapacitás: 5 kg / perc (11 font / perc)
- Fűtött tömlők - 15 m (max. 30 m 100 lb / perc)
- Komplet tömlők hordószivattyúhoz 2x 3m
- Hordó szivattyúk - (2 db.)
- Standard XP3 öntisztító permetező pisztolyok
- Opció, Graveco Raptor IV pisztolyok (poliurea rendszerekhez)
- Fűtőtéljesítmény max.: 3 kW (2 x 1,5 W / 3 kW)
- Tömlő melegítőképessége max: 2000 W / 2
- Az anyag maximális hőmérséklete 80 ° C
- Maximális nyomás 12 bar (120 MPa)
- Tápegység: 3 fázis / 400 V vagy 1 fázis / 230 V (opcionális)
- A generátor használata lehetséges
- Súly: kb. 140 kg
- Levegőellátás 4–7 bar (0,7 MPa) ~ 1 m³ / perc.
- Tanúsítás, Cat CE
- A generátor használata lehetséges
- Súly: kb. 165 nettó / 198 kg
- A levegőellátás 5-8 bar (0,8 MPa) ~ 1 m³ / perc.
- Tanúsítás, Cat CE

Alkalmazási lehetőségek

- Wintermann XP3 permetező pisztolyok
- Wintermann Raptor IV
- Háromfázisú tápegység modul (400 V)
- 1 tápegység modul (230 V)
- Keringési rendszer 60
- Recirkulációs rendszer 200
- Kenőegység
- A rendszer lassú indulása
- Magyar kézikönyv
- Ingyenes képzés
- Kétdugattyús kompresszor
- Kompresszor csavar
- Fúvókák az XP3 fegyverfúvókákhoz
- A meghosszabbított garancia lehetősége
- Hőkamera a munka ellenőrzéséhez
- Hangerőmérő mikroprocesszor
- Szerelvényműbe történő felszereléshez
- Kulcsok és alkatrészek

Wintermann® 200 Pro

Népszerű, modern, olcsó habgép a poliuretán habrendszerhez.

Wintermann® 200 Pro népszerű, modern, olcsó és kis habkészülék a poliuretán rendszerhez. Fel van szerelve könnyű fűtőcsövekkel, egy recirkulációs rendszerrel, egy kis transzformátorral és egy könnyű, praktikus szórópisztollyal.

Wintermann 200 Pro kiváló alternatívája a nagy, drága és nehéz gépeknek poliuretán befecskendező rendszerekhez.

Wintermann 200 Pro bárhol használható, ahol minimálisra van szükség az energiafogyasztás minimalizálásához, az előnye az eszköz kis súlya és hordozhatósága. A készülék opcionális kapcsolóval van felszerelve, háromfázisú vagy egyfázisú közeggenerátorokhoz vagy áramhoz csatlakoztatható.



Wintermann 200 Pro bárhol használható, ahol minimálisra van szükség az energiafogyasztás minimalizálásához, az előnye az eszköz kis súlya és hordozhatósága. A készülék opcionális kapcsolóval van felszerelve, háromfázisú vagy egyfázisú közeggenerátorokhoz vagy áramhoz csatlakoztatható.

Cégpolitikánkkal összhangban kiterjedt oktatási rendszert kínálunk a Wintermann® márka szavatossági és utólagos szervizelésére.

Műszaki adatok

- Adagolás 1: 1 (csak a Tornado habgépekhez érhető el)
- Maximális kapacitás: 8-10 kg / perc ~ (17,6 font / lb perc)
- Teljes fűtőtömlő 15 m, max. 60m (200FT)
- Komplet tömlők hordószivattyúkhöz 2x 3m
- Komplet szivattyúcső (2 db)
- Standard XP3 öntisztító permetező pisztolyok
- Fűtési teljesítmény max: 5,2 kW (2 x 2,6 kW)
- Tömlő melegítőképessége max: 2,5 kW.
- Az anyag maximális hőmérséklete 80 ° C
- Maximális nyomás 150 bar (15 MPa)
- Tápegység: 3 fázis / 400 V vagy 1 fázis / 230 V (opcionális)
- A generátor használata lehetséges
- Súlya: kb. 165 nettó / 198 kg
- A levegő bemeneti forrása 5-8 bar (0,8 MPa) ~ 1 m³ / perc.
- Tanúsítás, Cat CE

Alkalmazási lehetőségek

- Wintermann XP3 permetező pisztolyok
- Wintermann Raptor IV
- Háromfázisú tápegység modul (400 V)
- 1 tápegység modul (230 V)
- Keringési rendszer 60
- Recirkulációs rendszer 200
- Kenőegység
- A rendszer lassú indulása
- Magyar kézikönyv
- Ingyenes képzés
- Kétdugattyús kompresszor
- Kompresszor csavar
- Fúvókák az XP3 fegyverfúvókákhoz
- A meghosszabbított garancia lehetősége
- Hőkamera a munka ellenőrzéséhez
- Hangerőmérő mikroprocesszor
- Szerelvény járműbe történő felszereléshez
- Kulcsok és alkatrészeik

Wintermann® 350Pro

Professzionális pur hab gép megfizethető habkészülék poliuretán habrendszerhez.

Wintermann 350 Pro egy népszerű, modern, olcsó habgép a poliuretán habrendszerhez. Fel van szerelve fűtőtömlőkkel, állítható panellel, keverőmodul rendszerrel és praktikus könnyű szórópisztollyal.

Wintermann 350 Pro tökéletes alternatíva nagy és nehéz gépekhez, kiválóan alkalmas poliuretán rendszerekre és azok alkalmazására.

Wintermann 350 Pro bárhol használható, ahol nincs elég hely nagy gépek kezeléséhez. A gép opcionális kapcsolóval van felszerelve, a készülék háromfázisú vagy egyfázisú csatlakoztatás céljából táplálható. A gép kis mérete ellenére kis, közepes és nagy építkezéseken is használható.

Wintermann® 350 Pro bárhol használható, ahol nincs elég hely nagy gépek kezeléséhez.

A gép kis mérete ellenére kis, közepes és nagy építkezéseken is használható.

Cégpolitikánkkal összhangban kiterjedt oktatási rendszert kínálunk a Wintermann® márka garanciális és jótállás utáni kiszolgálására.



Technické údaje

- Adagolás 1: 1 (X csak a Tornado habgépekhez érhető el)
- Maximális kapacitás: 8- 10 kg / perc-ig
- Teljes fűtőtömlő 15 m, max. 90 méter / 300 FT
- Komplettn tömlők hordószivattyúkhöz 2x 3m
- Komplettn szivattyúcső (2 db)
- Standard XP3 öntisztító permetező pisztolyok
- Opció, Graveco Raptor IV pisztoly (poliurea)
- Fűtőtéljesítmény max : 6 kW (2 x 3 kW)
- Tömlőfűtési teljesítmény max: 3,5 kW.
- Az anyag maximális hőmérséklete : 80 ° C
- Maximális nyomás : 150 - 200 bar (15 - 20 MPa)
- Tápegység: 3 fázis / 400 V vagy 1 fázis / 230 V (opcionális)
- A generátor használata lehetséges
- Súly: kb. 198 kg
- A levegő bemeneti forrása 5–9 bar (0,9 MPa) ~ 1 m3 / perc.
- Tanúsítás, Cat CE

Alkalmazási lehetőségek

- Wintermann XP3 permetező pisztolyok
- Wintermann Raptor IV
- Háromfázisú tápegység modul (400 V)
- 1 tápegység modul (230 V)
- Keringési rendszer 60
- Recirkulációs rendszer 200
- Kenőegység
- A rendszer lassú indulása
- Magyar kézikönyv
- Ingyenes képzés
- Két dugattyús kompresszor
- Kompresszor csavar
- Fúvókák az XP3 fegyverfúvókákhoz
- A meghosszabbított garancia lehetősége
- Hőkamera a munka ellenőrzéséhez
- Hangerőmérő mikroprocesszor
- Szerelvény járműbe történő felszereléshez
- Kulcsok és alkatrészeik

Wintermann 400® VDR Pro

Modern, megfizethető és multifunkcionális rendszer poliuretán PUR habok permetezésére, öntésére, injektálására és adagolására.

Wintermann® 400 VDR Pro gép könnyű fűtőtömlőkkel, recirkulációs rendszerrel, valamint kompakt, könnyen kezelhető panellel, valamint XP 3 alkalmazópisztollyal rendelkezik, több anyagbeállítási lehetőséggel.

Az innovációkat vállalatunkban is tervezték. A Wintermann® 400 VDR Pro a poliuretán rendszerek iparának piaci egysége. Ez egy egyedülálló rendszer, amely lehetővé teszi a PUR hab összetételének anyagviszonyainak megváltoztatását az 1: 1 és 2: 1 között a 2, 1 stb. Fordulatszámban stb. drága kijuttató berendezések és gépek, poliuretán fröccsöntő öntő rendszer és rendszer.

A Wintermann® 400 VDR Pro multifunkciós rendszer felhasználható poliuretán termékek előállítására és poliuretán hab permetezésére bármilyen körülmények között. A sokféle alkalmazást és ennek az eszköznek a sokoldalúságát sok kliens kiemelt előnynek tekinti.

Wintermann® 400 VDR Pro átalakítható a PUR habszóró rendszerből hab injektáló egységgé zárt 15 perc alatt, rövid 15 perc alatt, majd hibrid poliurea-spray rendszerre alakítható mindössze 10 perc alatt.

Wintermann® 400 VDR Pro lehetőséget kínál az adagolás arányának megváltoztatására. Ennek köszönhetően nemcsak az építőiparban használható fel, hanem különféle poliuretán alapú termékek előállításánál is. A rendelkezésre álló permetező fűvókák biztosítják a permetezés pontos vezérlését.



Műszaki adatok többfunkciós rendszer

- Adagolás 1: 1 (Az 1: 2/2: 1 és annál több beállítási lehetőség X csak a Tornado habgépekhez érhető el)
- Maximális kapacitás: 8 = 12 kg / perc (17,6 lb / perc)
- Fűtött tömlők - 15 m, (legfeljebb 75 m 250 lb / perc)
- Komplet tömlők hordószivattyúkhöz 2x 3m
- Hordó szivattyúk - (2 db.)
- Standard XP3 öntisztító permetező pisztolyok
- Opció, Graveco Raptor IV pisztolyok (poliurea rendszerekhez)
- Fűtőteljesítmény max :. 6 kW (2 x 3000 W / 6 kW)
- Tömlőfűtési teljesítmény max: 2500 W / 2,5 kW.
- Az anyag maximális hőmérséklete 80 ° C
- Maximális nyomás 18 bar (180 MPa)
- Tápegység: 3 fázis / 400 V vagy 1 fázis / 230 V (opcionális)
- A generátor használata lehetséges
- Súly: kb. 140 kg-tól 175 kg-ig
- A levegő bemeneti forrása 6-9 bar (0,6 - 09 MPa) ~ 1 m3 / perc.
- Tanúsítás, Cat CE

Wintermann dose table	Hole No.	1	2	3	4	5	6	7	8	9	10	11	
	Piston travel mm	89.36	84.9	80.42	75.96	71.48	62.55	58.09	53.61	49.15	44.67		
Hole No.	Piston travel mm		POLY	POLY	POLY	POLY	POLY	POLY	POLY	POLY	POLY	POLY	
1	89.36	ISO	1:1	1.05:1	1.11:1	1.18:1	1.25:1	1.33:1	1.43:1	1.54:1	1.67:1	1.82:1	2:1
2	84.9	ISO	1:1.05	1:1	1.06:1	1.12:1	1.19:1	1.37:1	1.36:1	1.46:1	1.58:1	1.73:1	1.90:1
3	80.42	ISO	1:1.11	1:1.06	1:1	1.06:1	1.13:1	1.2:1	1.29:1	1.38:1	1.50:1	1.64:1	1.80:1
4	75.96	ISO	1:1.18	1:1.12	1:1.06	1:1	1.06:1	1.13:1	1.21:1	1.31:1	1.42:1	1.55:1	1.70:1
5	71.48	ISO	1:1.25	1:1.19	1:1.13	1:1.06	1:1	1.07:1	1.14:1	1.23:1	1.33:1	1.45:1	1.60:1
6	67.02	ISO	1:1.33	1:1.27	1:1.20	1:1.13	1:1.07	1:1	1.07:1	1.15:1	1.25:1	1.36:1	1.50:1
7	62.55	ISO	1:1.43	1:1.36	1:1.29	1:1.21	1:1.14	1:1.07	1:1	1.08:1	1.17:1	1.27:1	1.40:1
8	58.09	ISO	1:1.54	1:1.46	1:1.38	1:1.31	1:1.23	1:1.15	1:1.08	1:1	1.08:1	1.18:1	1.30:1
9	53.61	ISO	1:1.67	1:1.58	1:1.50	1:1.42	1:1.33	1:1.25	1:1.17	1:1.08	1:1	1.09:1	1.20:1
10	49.15	ISO	1:1.82	1:1.73	1:1.64	1:1.55	1:1.45	1:1.36	1:1.27	1:1.18	1:1.09	1:1	1.10:1
11	44.67	ISO	1:2	1:1.90	1:1.80	1:1.70	1:1.60	1:1.50	1:1.40	1:1.30	1:1.20	1:1.10	1:1

Wintermann® 700 Pro

Népszerű, modern, erőteljes habgép poliuretán hab rendszerhez.

Wintermann® 700 Pro egy erőteljes, modern és olcsó permetező eszköz, amelyet poliuretán hab, poliurea és poliurea hibridek permetezésére, injektálására és öntésére használnak.

Wintermann 700 Pro az erősség, az erős nyomás, az óriási fűtés és a szivattyú erőteljes főhengerének kiválasztása nagy jelentőségű eszköz, ahol kiváló minőségű keverésre, habosításra és permetezésre számítunk.

Wintermann® 700 Pro kiváló alternatíva a nagyobb, drágább és nehezebb gépek számára, a kínált opciókhoz képest rendkívül vonzó ár miatt. Könnyű fűtőtömlőkkel, 300 recirkulációs rendszerrel, transzformátorral és könnyű és praktikus szórópisztollyal rendelkezik.

Wintermann® 700 Pro közepes és nagy vállalatoknál alkalmazható, amelyek kétkomponensű anyagokkal dolgoznak.

Wintermann® 700 Pro mindenütt használható hab-, poliurea- és poliurea-hibridek spray-jével, 1: 1 arányban adagolva, nagyon magas hőmérsékletet igényelve - akár 90 ° C-ig.

A készülék alacsony súlya és mobilitása lehetővé teszi, hogy a készüléket ne csak az építkezésen, hanem a gyárakban és a speciális autófestékekben is alkalmazza. A Wintermann® 700 Pro készüléket közepes és nagy vállalatokban történő munkavégzésre gyártják. Kis mérete és vonzó ára ellenére a készülék sikeresen alkalmazza a rendelkezésre álló zárt és nyitott pórusok, poliurea és poliurea hibridek nagy részét.



Műszaki adatok

- Adagolás 1: 1 (a Tornado Foam gépekhez érhető el)
- Maximális kapacitás: 9-10 kg / perc (17,6 - 22 lb / perc)
- Fűtött tömlők - 15 m, (legfeljebb 90 m 300 lb / perc)
- Komplet tömlők hordószivattyúkhöz 2x 3m
- Hordó szivattyúk - (2 db.)
- Standard XP3 öntisztító permetező pisztolyok
- Opció, Graveco Raptor IV pisztolyok (poliurea rendszerekhez)
- Fűtőteljesítmény max :. 12 kW (2 x 6000 W / 12 kW)
- Tömlőfűtési teljesítmény max: 3500 W / 3,5 kW.
- Az anyag maximális hőmérséklete 80 ° C
- Maximális nyomás 20 bar (200 MPa)
- Tápegység: 3 fázis / 400 V vagy 1 fázis / max 15,5 KW
- A generátor használata lehetséges
- Súly: kb. 160 kg - 190 kg
- A levegő bemeneti forrása 6-9 bar (0,6 – 1,0 MPa) ~ 1 m3 / perc.
- Tanúsítás, Cat CE

Alkalmazási lehetőségek

- Wintermann XP3 permetező pisztolyok
- Wintermann Raptor IV
- Háromfázisú tápegység modul (400 V)
- 1 tápegység modul (230 V)
- Keringési rendszer 60
- Recirkulációs rendszer 200
- Kenőegység
- A rendszer lassú indulása
- Magyar kézikönyv
- Ingyenes képzés
- Kétdugattyús kompresszor
- Kompresszor csavar
- Fúvókák az XP3 fegyverfúvókákhoz
- A meghosszabbított garancia lehetősége
- Hőkamera a munka ellenőrzéséhez
- Hangerőmérő mikroprocesszor
- Szerelvény járműbe történő felszereléshez
- Kulcsok és alkatrészeik

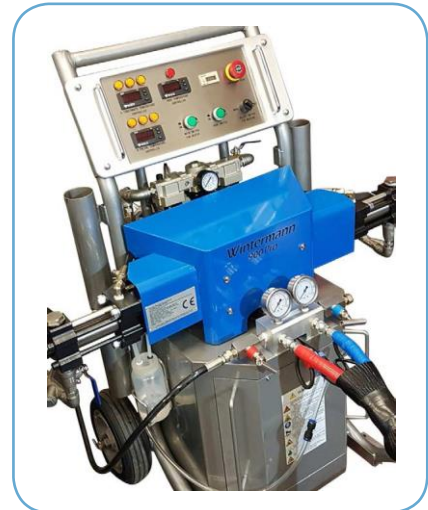
Wintermann® 900 Pro

PUR poliuretán habok permetezésére, öntésére, injektálására és adagolására. Modern, megfizethető gép.

Wintermann® 900 Pro professzionális használatra készült.

A többi modellhez képest nagyobb kapacitásnak köszönhetően sokkal gyorsabban is végezhet munkát szokatlanul nehéz körülmények között.

Wintermann® 900 Pro egy nagy kapacitású egység, amely a legkorszerűbb digitális és analóg fűtési rendszerrel, robusztus főszivattyúval és egy pneumatikus hajtású fűtési rendszerrel van felszerelve, amely megakadályozza a fagyást nulla alatti hőmérsékleten. A kompakt, jól megtervezett és nagy kapacitású gép megfelel a professzionális felhasználók elvárásainak.



Wintermann® 900 Pro zárt és nyitott cellás habok felvitelére, poliuretán hibridek injektálására és poliuretán habok injektálására használható, ahol 1: 1 adagolási arány szükséges.

Wintermann® 900 Pro biztosítja a permetezett anyagok gyorsabb és pontosabb felhordását. További előnyök közé tartozik a szivattyú leállításának kiküszöbölése, valamint a nagynyomású keringető rendszer.

Wintermann® 900 Pro ugyanazzal a motorkenő-rendszerrel kerül szállításra, mint a Wintermann® 1200 Pro, amely biztosítja a hosszú működést anélkül, hogy szükség lenne tömitések cseréjére és időigényes karbantartási munkák elvégzésére.

Műszaki adatok

- Adagolás 1: 1 (a Tornado Foam gépekhez érhető el)
- Maximális kapacitás: 9-10 kg / perc (17,6 - 22 lb / perc)
- Fűtött tömlők - 15 m, (legfeljebb 90 m 300 lb / perc)
- Komplet tömlők hordószivattyúhoz 2x 3m
- Hordó szivattyúk - (2 db.)
- Standard XP3 öntisztító permetező pisztolyok
- Opció, Graveco Raptor IV pisztolyok (poliurea rendszerekhez)
- Fűtőteljesítmény max : 9 kW (2 x 4500 W / 9 kW)
- Tömlőfűtési teljesítmény max: 3500 W / 3,5 kW.
- Az anyag maximális hőmérséklete 80 ° C
- Maximális nyomás 20 bar (200 MPa)
- Tápegység: 3 fázis / 400 V vagy 1 fázis / 230 V (opcionális)
- A generátor használata lehetséges
- Súly: kb. 160 kg - 190 kg
- A levegő bemeneti forrása 6-9 bar (0,6 - 09 MPa) ~ 1 m3 / perc.
- Tanúsítás, Cat CE

Alkalmazási lehetőségek

- Wintermann XP3 permetező pisztolyok
- Wintermann Raptor IV
- Háromfázisú tápegység modul (400 V)
- 1 tápegység modul (230 V)
- Keringési rendszer 60
- Recirkulációs rendszer 200
- Kenőegység
- A rendszer lassú indulása
- Magyar kézikönyv
- Ingyenes képzés
- Két dugattyús kompresszor
- Kompresszor csavar
- Fúvókák az XP3 fegyverfúvókákhoz
- A meghosszabbított garancia lehetősége
- Hőkamera a munka ellenőrzéséhez
- Hangerőmérő mikroprocesszor
- Szerelvény járműbe történő felszereléshez
- Kulcsok és alkatrészeik

Wintermann® 1000 Pro

Professzionális hidraulikus gép a PUR permetezéshez.

Wintermann® 1000 Pro egy nagy teljesítményű, modern és olcsó permetezőgép, amelyet poliuretán hab, poliurea és poliurea hibridek permetezésére, injektálására és öntésére használnak.

Wintermann® 1000 Pro Az erősség, az erős nyomás, az óriási fűtőteljesítmény és a fő szivattyú működtetőit vezérlő hidraulikus szivattyú nagy jelentőségű eszközök, amelyekben az anyagok kiváló minőségű keverésére, habosítására és permetezésére számítunk.

Wintermann® 1000 Pro kiváló alternatíva nagyobb, drágább és nehezebb gépeknél, a kínált rendkívül vonzó ár miatt lehetőségek. Könnyű fűtőtömlőkkel, 300 recirkulációs rendszerrel, transzformátorral és könnyű és praktikus szórópisztollyal rendelkezik.



Wintermann®1000 Pro mindenhol használható hab, poliurea és poliurea hibrid adagok permetezésével 1: 1 arányban, nagyon magas hőmérsékletet igényel - 90 ° C-ig. A készülék alacsony súlya és mobilitása lehetővé teszi, hogy a készüléket ne csak az építkezésen, hanem a gyárakban és a speciális autófestékekben is alkalmazza.

Wintermann® 1000 Pro-t közepes és nagy vállalatokban történő munkavégzésre gyártják. Nem igényel drága csavaros kompresszort.

Műszaki adatok

- Adagolás 1: 1 (a Tornado Foam gépekhez érhető el)
- Maximális kapacitás: 9-12 kg / perc (17,6 - 26 lb / perc)
- Fűtött tömlők - 15 m, (legfeljebb 90 m 300 lb / perc)
- Komplet tömlők hordószivattyúkhöz 2x 3m
- Hordó szivattyúk – 10:1 (2 db.)
- Standard XP3 öntisztító permetező pisztolyok
- Opció, Graveco Raptor IV pisztolyok (poliurea rendszerekhez)
- Fűtőteljesítmény max :. 18kW (2 x 6000 W / 18 kW)
- Tömlőfűtési teljesítmény max: 3500 W / 3,5 kW.
- Az anyag maximális hőmérséklete 90 ° C
- Maximális nyomás 25 bar (250 MPa)
- Maximális anyag nyomás 26 bar (260 MPa)
- Tápegység: 3 fázis / 400 V vagy 1 fázis / 230 V (opcionális) max - 28 KW
- A generátor használata lehetséges
- nyomás a hidraulikus rendszerben: 8-12MPa *
- Súly: kb. 400 kg
- A levegő bemeneti forrása 6-9 bar (0,6 - 09 MPa) ~ 1 m3 / perc.
- Tanúsítás, Cat CE

Alkalmazási lehetőségek

- Wintermann XP3 permetező pisztolyok
- Wintermann Raptor IV
- Háromfázisú tápegység modul (400 V)
- 1 tápegység modul (230 V)
- Keringési rendszer 60
- Recirkulációs rendszer 200
- Kenőegység
- A rendszer lassú indulása
- Magyar kézikönyv
- Ingyenes képzés
- Kétdugattyús kompresszor
- Kompresszor csavar
- Fúvókák az XP3 fegyverfúvókákhoz
- A meghosszabbított garancia lehetősége
- Hőkamera a munka ellenőrzéséhez
- Hangerőmérő mikroprocesszor
- Szerelvény járműbe történő felszereléshez
- Kulcsok és alkatrészeik

Wintermann® 1200 Pro

TOP- Hidraulikus rendszer poliuretán és poliurea permetezéshez.

Wintermann® 1200 Pro egy hidraulikus, modern és nagy teljesítményű gép, amelyet többek között poliurea, poliurea hibridek és poliuretán habok permetezésére használnak.

Wintermann® 1200 Pro Az erő, és erős nyomás, a hatalmas fűtési képesség és a fő szivattyú működtetőit vezérlő hidraulikus szivattyú nagy jelentőségű eszközök, amelyekben kiváló minőségű anyagok keverése, habzása és permetezése várható el. A készülék nagyon vonzó árat a minőség veszélyeztetése nélkül érték el. A tömegtermelésnek és a magas vevői bizalomnak köszönhetően a Wintermann hidraulikus gépek minden szakember számára elérhetők.

Wintermann® 1200 Pro új megoldásokat vezet be, amelyek csökkentik a gép teljesítményét kevésbé igényes anyagok feldolgozásakor. Az eszközben használt modern automatikus kenőrendszer még hatékonyabban működik az anyagok kristályosodása ellen, mint a korábban használt oldatok

Wintermann® 1200 Pro könnyű fűtőtömlőkkel, 330-es keringető rendszerrel, transzformátorral és könnyűvel, valamint a legkorszerűbb szórópisztollyal rendelkezik, amely kényelmet és új lehetőségeket kínál.

Wintermann® 1200 Pro legkorszerűbb energiaelosztó rendszer és az opcionális UMS rendszer lehetővé teszi, hogy gyengébb tápegységgel dolgozzon.



Műszaki adatok

- Meghajtás: hidraulikusan hajtott, fő szivattyúval
- 1: 1 adagolás, maximális teljesítmény: 12 kg / perc-ig (26,45 lb / perc) *
- viszkozitás - 200-1000 CPS - (működési hőmérsékleten) *
- fűtőtömlő része- 15m, max. 90 m (295 láb)
- tömlő hordószivattyúkhöz - 2x 3m (2- db)
- hordós szivattyúk 10: 1, beleértve a transzfer szivattyúkat (2 db)
- standard öntisztító XP4 pisztoly, opció: Graveco Raptor IV pisztoly
- maximális anyag fűtőteljesítmény: 18,0 kW (2 x 9 kW),
- max. fűtőteljesítmény tömlő: 3,5 kW *
- maximális anyaghőmérséklet: 90 ° C *
- maximális nyomás: 250 bar (25 MPa) *
- egy alkotóelem maximális nyomása: 260 bar (26 MPa)
- tápegység: 3 fázis / 400 V, maximális teljesítmény: 28 kW
- generátor használatának lehetősége
- súly: nettó 400 kg / 450 kg (882 font nettó / 991 font)
- nyomás a hidraulikus rendszerben: 8-12 MPa *
- levegőmennyiség: 8 bar (0,8 MPa) ~ 0,6 m³ / 1 m³ perc *
- környezeti üzemi hőmérséklet: -15 ° C ~ 40 ° C
- a fő egység méretei: ~ 1050 x 700 x 1450 mm
- CE tanúsítvány

Alkalmazási lehetőségek

- Folyékony anyag adagolása 1: 1
- Poliuretán permetezés
- Poliurea bevonat, poliurea hibridek
- Szűrő gépek, speciális felszerelések
- házak szigetelése, speciális padlók gyártása
- Szigetelő munka hűtőházak,
- Mezőgazdasági épületek, hangárok
- A pincék, alapok, gabonafélék
- Silók vízszigetelése és szigetelése
- Vízszigetelő tetőszigetelés,
- A jármű alvázának permetezése
- Vízszigetelés, tetőmembránok stb.

AZ ELEKTROMOS GENERÁTOROK

RICO - sürgősségi dízelgenerátorok az áramfogyasztás függvényében különböző méretekből kaphatók.

RICO áramfejlesztők bevált műszaki megoldásokon alapuló eszközök. Kiváló minőségű generátorokból és motorokból készülnek, és megbízható alternatívát jelentenek a drága és hamis berendezések számára is (alacsony ár, alacsony minőségű).

RICO generátorok elismert minősége elsősorban a szabványok, az eredeti alkatrészek és a berendezés kialakításának köszönhető.

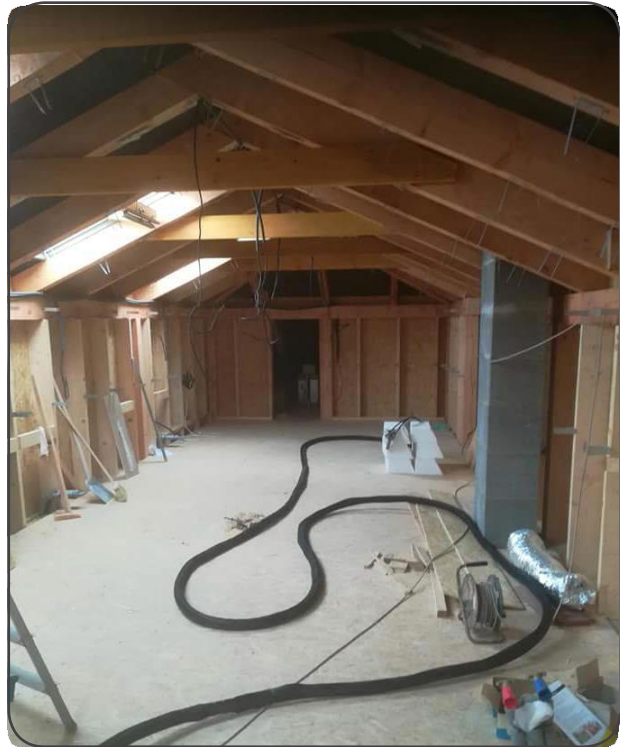
A javasolt **RICO** sorozat fő célja a nehéz építőipari gépek kiszolgálása volt. A nehéz körülmények között végzett munka (gyakran napi 20 óra) a szerkezet megbízhatóságát, tartósságát és szilárdságát prioritássá tette.

Manapság a **RICO** generátorokat az élet számos területén sikeresen használják - többek között olyan építkezéseken használják, ahol nincs más áramforrás, kórházakban, tűzoltóságokban, üzletekben, élelmiszer-nagykereskedőknél és gyakrabban lakóépületekben. A kijelző egy digitális vezérlő modul, amely alkalmas paramétereken alapuló egyszerű, dízel vagy gáz alkalmazás

Nagyszámú motorparaméter figyelése esetén a modul figyelmeztetéseket, leállításokat és a motor állapotára vonatkozó információkat jeleníti meg a háttérvilágítású LCD-képernyőn és a világító LED-es világításon.



www.rico-generators.com



WINTERMANN® FOAM SYSTEM

Vevőszolgálat : +36 30 949 9412

Mail: info@wintermann.hu

WWW.WINTERMANN.HU